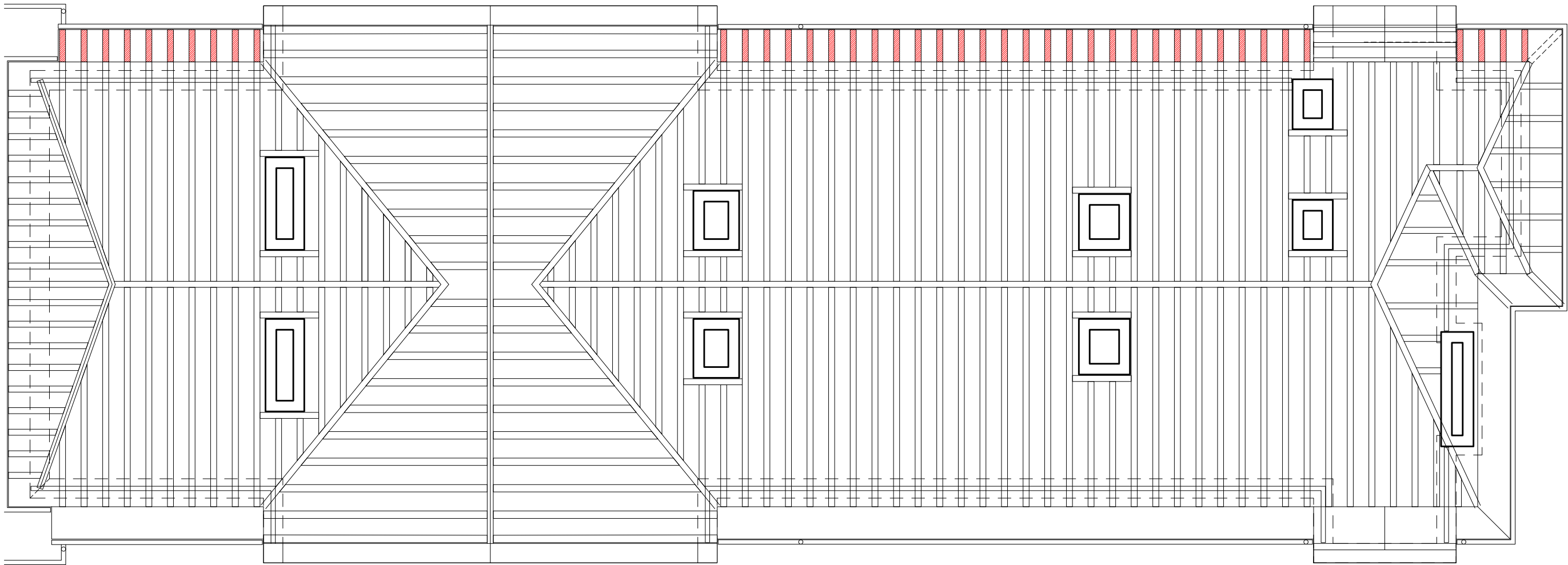


SCHEMAT WYMIENIANYCH KROKWI DOLNYCH
skala 1:100



Elementy krokwi dolnej przeznaczone do wymiany na projektowane stalowe

Zestawienie stali			
Element	Długość	Ilość	m.b.
Krokiew dolna - profil stalowy zamknięty 15x14 cm gr. 5 mm, rozstaw co 50 cm	2,75 m	42	115,5 m.b.
Belka górna - profil stalowy zamknięty 10x14 cm gr. 5 mm rozstaw co 50 cm	0,40 m	42	16,8 m.b.
Belka dolna - profil stalowy zamknięty 10x14 cm gr. 5 mm rozstaw co 50 cm	0,90 m	42	37,8 m.b.
Zastrzał - profil stalowy zamknięty 10x14 cm gr. 5 mm rozstaw co 50 cm	0,80 m	42	33,6 m.b.
Koły chemiczne do montażu belki górnej (4 koły na belkę)		168	
Koły chemiczne do montażu belki dolnej (4 koły na belkę)		168	
Koły chemiczne do montażu zastrzału stalowego (4 koły na zastrzał)		168	
Płaskownik stalowy do montażu krokwi dolnej z istniejącą krokwią (2 płaskowniki na montaż)		84	
Wkręty konstrukcyjne cieleskie do montażu płaskowników (4 wkręty na płaskownik)		168	
Lata stalowa profil Ω 20 gr. 0,7 mm	6,0 m	68	408,0 m.b.
Kontrłata stalowa profil stalowy zamknięty 2x2 cm	2,75 m	30	82,5 m.b.
Obróbka blacharska stalowa ocynkowana, gr. 0,7 mm, powlekana w kolorze RAL 7016.			20,9 m.b.

- UWAGI:
- Część więźby dachowej w konstrukcji stalowej, należy przedstawić jako rysunki warsztatowe po odkrywkach dachu oraz uzgodnić je z Architektem oraz Projektantem branży konstrukcyjnej podczas prac wykonawczych.
 - Przed rozpoczęciem prac budowlanych związanych z wymianą części istniejącego dachu należy wykonać odkrywkę oraz inwentaryzację stanu istniejącego.
 - Po wykonaniu odkrytki dachu należy wykonać projekt warsztatowy kotwienia projektowanych belek stalowych oraz zastrzałów do istniejącej ściany.
 - Po wykonaniu odkrytki dachu należy wykonać projekt warsztatowy mocowania projektowanych krokwi dolnych stalowych do istniejących krokwi drewnianych.
 - Należy wykonać rysunki warsztatowe łączenia projektowanej krokwi dolnej z istniejącą krokwią drewnianą
 - Należy wykonać rysunki warsztatowe łączenia projektowanej krokwi dolnej z belką stalową
 - Łaty i kontrłaty wykonane ze stali ocynkowanej należy montować do krokwi dolnej za pomocą śrub gwintowanych. Istniejącą dachówkę należy zdjąć, oczyścić, naprawić (uszkodzone elementy należy wymienić na nowe) oraz ponownie ułożyć na latach za pomocą gwoździ do stali.
 - Wszystkie rysunki warsztatowe należy uzgodnić z Architektem oraz Projektantem branży konstrukcyjnej

INWESTOR Miasto Stołeczne Warszawa,
Pl.Bankowy 3/5, 00-950 Warszawa

GEN. PROJ. **see.**
architecture

see. sp. z o. o., nip: 7773237073
ul. Zdobychów Monte Cassino 37/3, 61-695 Poznań
biuro@seearchitecture.eu, www.seearchitecture.eu
+48 796 241 645, +48 605 976 505

ARCHITEKTURA

PROJEKTANT mgr inż. arch. Mateusz Golon 5WPCK/2021
OPRACOWALI mgr inż. arch. Michał Paszke 3465WCK/2019
mgr inż. arch. Mateusz Gąsiorek
mgr inż. arch. Dariusz Wacyra
Izabella Torzewska

INWESTYCJA **Przebudowa Pawilonu rekreacyjno-sportowego wraz z zagospodarowaniem terenu oraz niezbędną infrastrukturą techniczną, znajdujący się na terenie Parku Kultury w Powisiu przy ul. Masłaków 1, 02-973 Warszawa.**

FAZA Projekt techniczno-wykonawczy

BRANŻA Architektura

NAZWA RYS. **Detal krokwi dolnej dachu** NR **SEE-68-PTW-AR-40**

SKALA 1:5 DATA Warszawa, 19.05.2025